



## 2025 종합카다로그

민원부터 안전까지, KIOSK 솔루션의 중심

# BONSYS TOTAL CATALOG

# OUR SERVICE

(주)본시스는

놀이공원에 놀러온 즐거운 어린아이들의 마음처럼,  
항상 밝고 즐거운 제품을 만들려고 노력하는 재난안전/Kiosk 제조 전문 벤처기업으로,  
새로운 기술개발로 시민의 안전과 재산을 지키고자 하는 이노비즈 기업입니다.

당사는 새롭고 편리한 제품을 생산하며 스마트한 IT기술, 융복합기술을 활용한  
4차산업혁명시대의 주역이 되기 위해 노력하고 있고, 고객과의 약속을 소중히 여기며,  
믿음과 신뢰를 최우선으로 생각하고 실천하는 기업입니다.

세상에는 참 많은 기업들이 있습니다.  
그 중에서도 가장 노력하는 기업이 되겠습니다.  
임직원 모두가 함께 성장하는 기업이 되겠습니다.  
고객이 만족하고신뢰하는 기업이 되겠습니다.  
오늘보다 나은 내일을 준비하는 기업이 되겠습니다.



연구개발  
제조기업



가족친화  
기업



디자인  
우수기업



기술  
우수기업

# CONTENTS

회사소개	02	연혁 및 인증	04
재난안전	06	키오스크(베리어프리)	14
- 비탈면 경보 시스템	08	- 통합민원발급기	16
- 작업장 돌발상황 알림 시스템	12	- 대형폐기물 배출신고 시스템	18
		- 포토키오스크	20
스캐너/하드웨어	22		
- 도장(인감)스캐너	22		



# BONSYS HISTORY

2009 ~  
2010

법인설립  
통합민원발급기개발  
신분증스캐너 개발  
시각장애우용 점자디스플레이 SDK개발, 제조공장등록

2011 ~  
2012

벤처기업인증  
청주시 유망향토기업 선정  
기업부설연구소 인가  
ISO9001 인증

2013 ~  
2015

SIIF 2013서울국제발명전시회 금상,은상 수상  
인감스캐너 개발(단일탄성막방식)

2016 ~  
2018

청주시 성화동 사옥, 공장 이전 신설 준공  
기술혁신형중소기업(Inno-Biz) 인증  
한국도로공사 사면붕괴시스템 개발 및 납품설치

2019 ~  
2022

인감스캐너 개발(복합탄성막방식, 모델 : BS1)  
새마을금고 PPR사업 인감스캐너 수주  
농축협, 한국투자증권, 삼성증권, 대신증권 PPR사업 수주

2023 ~  
2025

라이나생명, 한화생명, 현대차증권, 유안타증권, PPR사업 수주  
서울신용보증재단, SH공사, 산림조합, PPR사업 수주  
저축은행중앙회, NH투자증권, 삼성생명, , SH공사, 산림조합, PPR사업 수주



## 기업인증현황

종류	허가일자	인증번호	승인가관	비고
공장 등록	2010년 09월 17일	-	청주 시장	유지
ISO 9001	2012년 09월 20일	제 12-Q-0380-00 호	ITQA	유지
기업부설연구소	2015년 03월 06일	제 2012112933 호	한국산업기술진흥협회장	유지
벤처기업확인서	2015년 03월 09일	제 20150101515호	기술보증기금	유지
청주시 유망중소기업	2016년 02월 01일	제 2016-2호	청주 시장	유지
이노비즈인증기업	2017년 01월 16일	제 170901-00050호	중소기업청	유지
가족친화기업	2018년 12월 18일	제 2018-0098호	여성가족부	유지

## 지식재산권 보유현황

종류	등록번호	발명의 명칭	출원일자
특허	10-1090036	점자증명서 발급특허	2009년 09월 15일
특허	10-1080017	시각장애이용 무인민원발급장치	2009년 09월 15일
특허	10-1072821	이종의 프린터에 사용할 수 있는 서류 자동편철기	2011년 04월 12일
특허	10-1177118	경조사비 자동수납장치 및 그 방법	2011년 10월 19일
특허	10-1457369	양면 배출형 통합 문서 발급기	2013년 07월 11일
특허	10-1480326	장애인을 위한 키오스크 장치 및 그 화면 운용 방법	2013년 06월 07일
특허	10-1677202	위변조방지용증명서류발급장치	2016년 11월 11일
특허	10-1803357	다방향 배출장치를 구비한 인증기	2016년 08년 11일
특허	10-1458873	다면 발급형 키오스크	2014년 06월 27일
디자인등록	30-0619066	키오스크	2011년 04월 06일
디자인등록	30-0619067	키오스크	2011년 04월 06일
디자인등록	30-0709812	키오스크	2013년 06월 07일
디자인등록	30-0747215	출입통제용 게이트	2013년 07월 15일



# 재난안전 스마트 경보 시스템

## 스마트 행정과 생활 서비스를 누구나 쉽고 편리하게

예측할 수 없는 자연재해와 산업 현장의 위험 요소는 사회 전반에 걸쳐 실시간 대응 체계의 중요성을 더욱 부각시키고 있습니다. 당사의 재난안전 솔루션은 첨단 센서 기술과 실시간 모니터링 시스템을 기반으로 재난 발생 가능성을 조기에 감지하고, 신속하고 명확한 경보로 피해를 최소화하도록 설계되었습니다.

공공 인프라, 산업현장, 건설 현장 등 다양한 환경에서 적용이 가능하며, 자동 경보·통합 관제·실시간 알림 기능을 통해 신속한 대응 체계를 구축합니다.

## 비탈면 경보 시스템

비탈면(사면) 경보 시스템은 산사태, 낙석, 사면 붕괴 등 지반의 이상 징후를 실시간으로 감지하고 즉각적으로 경보를 발령하는 재난 예방 솔루션입니다.

지반 변위 센서, 경사계, 강우 센서 등의 정밀 계측 장치를 활용하여 사전 위험 신호를 포착하고, 중앙 관제시스템과 연동해 상황을 실시간으로 전파합니다.

특히 인근 마을, 도로, 공사 현장 등에 신속하게 경보를 발송해 2차 피해를 최소화하며, 지자체 및 공공기관의 재난 대응 역량 강화에 효과적입니다.

- 지반 침하·붕괴 위험 실시간 감지 및 자동 경보
- 각종 센서 기반의 정밀 계측 및 분석 시스템
- 관제센터 연동으로 신속한 상황 공유
- 경보 등·사이렌·문자 발송 등 다중 알림 기능
- 폭우 및 자연재해 시 선제적 대응 가능

## 작업장 돌발상황 알림 시스템

작업장 돌발상황 알림 시스템은 건설현장, 공장, 물류창고 등 산업현장에서 발생할 수 있는 각종 위험 상황을 즉시 탐지하고 알림으로써 근로자의 안전을 지키는 스마트 안전 솔루션입니다.

현장 곳곳에 설치된 센서와 경보 장치를 통해 화재, 가스 누출, 낙하물, 충돌사고 등 돌발 상황을 실시간으로 감지하고, 현장과 관리자가 동시에 알림을 수신하도록 설계되어 초기 대응 시간을 획기적으로 단축합니다.

또한 음성 경보, 경광등, 문자·앱 알림 등 다중 경보 시스템을 통해 신속하고 명확한 정보 전달이 가능합니다.

- 화재·가스 누출·낙하물 등 각종 위험 감지
- 현장 및 관리자 실시간 경보 연동
- 경광등·음성 방송·모바일 알림 등 다중 알림 체계
- IoT 기반 통합 관제 및 기록 관리 기능
- 산업재해 예방 및 근로자 안전 확보



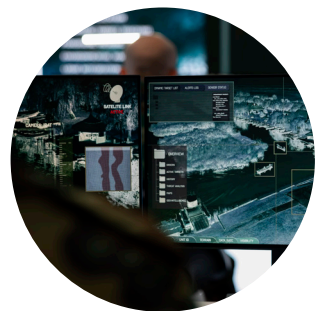
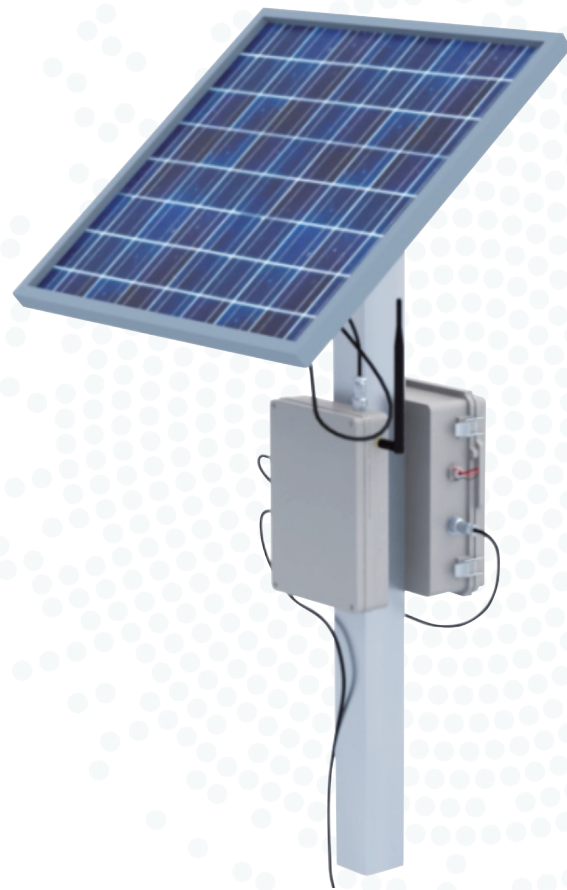
# 비탈면 경보 시스템

A system for detecting slope collapse

## 비탈면 경보 시스템은

도로의 절개지, 도심 주택가등의 옹벽, 축대와 같이 일상생활과 밀접한 장소에서 발생하는, 특히 해빙기 또는 우기시에 더욱 발생 가능성이 높은 붕괴의 위험성을 감지하여, 인명피해 발생을 최소화토록 하는 재난방지시스템입니다.

주요 구성은 사면경사계측 무선센서단말기/노드 및 원격 무선게이트웨이 장치(RRG:Remote Radio Gateway : 제어기능 및 통신모뎀 내장형), 태양전지장치 등을 포함하여 구성되며 주관기관의 서버 시스템을 통해 통제, 관리할수 있는 시스템입니다.



상황실 운영



원격무선중계기로부터  
데이터 수신



누적된 자료의  
Big Data 관리



재난발생시 실시간 대응 및  
추가 피해최소화

## 비탈면 경보 시스템 하드웨어 구성

### 1 태양광 발전 시스템

- 비탈면 붕괴위험지역 대부분 상시전원 사용불가
- 최적화된 태양광발전시스템 개발
- 무일광시 60일 동안 정상동작 가능한 독립형 발전시스템 설계

### 2 원격무선게이트웨이

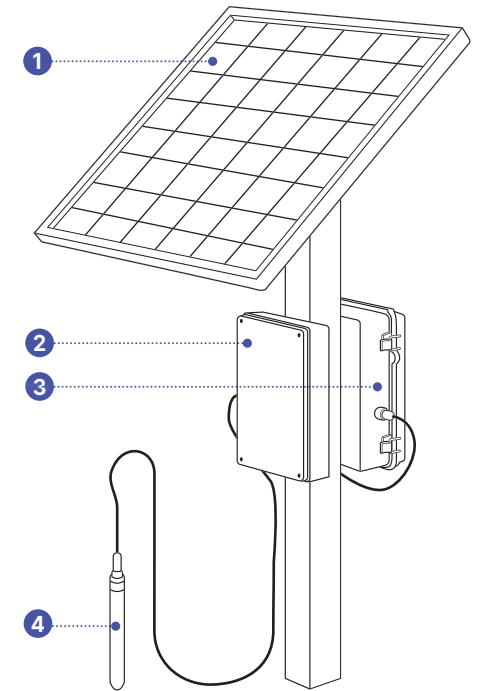
- 센서단말기에서 수집된 Data를 서버로 전송
- 상향CDMA, WCDMA, LTE, LoRa망을 통해 전송
- 하향 LoRa 통신

### 3 센서단말기

- 표준 LoRa Chip 내장
- 계측Data 실시간 전송 / 상향 LoRa통신
- 게이트웨이와 이격거리 최대 1km

### 4 센서노드

- 센서노드 X,Y,Z 3축센서(기울기,가속도,충격량,이동평균값)
- IP68 적용 방수인증, 스마트기능, 지중매립형



## 기술수요처 및 활용

- 한국도로공사 사면 계측 관련 사후 감지 원격 모니터링
- 안전관리 분야로 시장 확대 (댐, 터널, 교량 등 SOC 시설물 외)
- 지자체 등 공공 발주자 사업화 초기 국가종합전자조달시스템 등록
- 공공부문 점유율 확보 및 신뢰도 구축
- 각종 산업 박람회 등에서 국내 및 해외 수요 창출

## 전국 재난취약 위험 시설물로 확대 적용



도로변 급경사지



위험교량 / 건축물



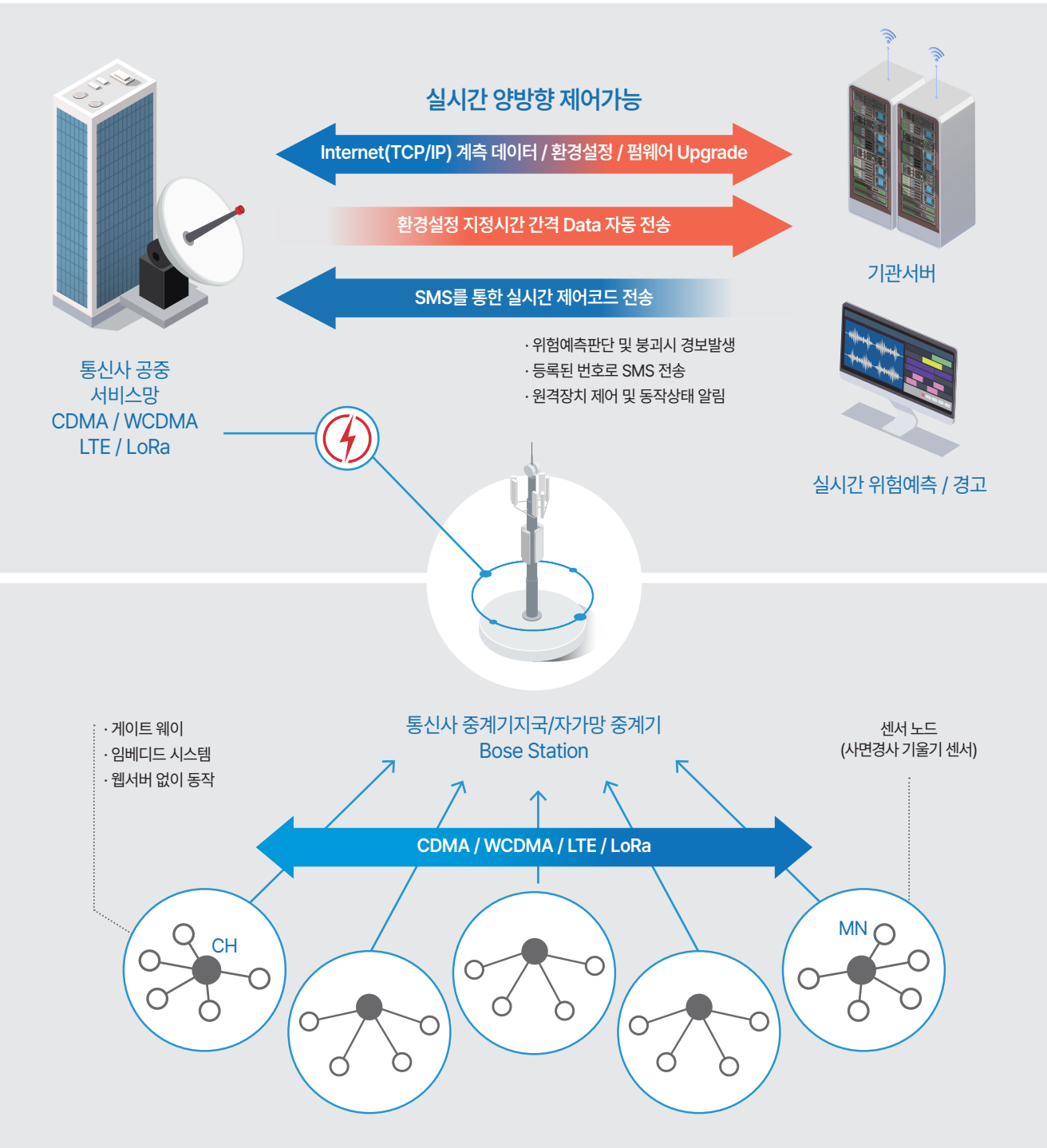
도심내 축대 / 비탈면



저수지 제방



비탈면 경보 시스템 네트워크 구성



- 센서노드/단말기와 중계기 LoRa 통신(저전력, 장거리 메시망구성)
- 원격 무선게이트웨이(중계기)는 모뎀을 통해 LTE통신 / 센서단말기 LoRa 통신
- 통신사 공용 서비스망을 이용 실시간 상황분석

제품사양

구분	세부 사양	
중계장치 (Gateway)	· 상향 : LTE통신 or LoRa통신 (Gateway) · 하향 : LoRa 통신 · DRAM Cortex A9, Cache:256KB L2 CPU · Memory : 4 MB DDR3	· LoRaWAN 1.0.2 또는 IEEE 802.15.4e MAC, RIT지원 · 방수 인증 IP65 · 사면센서노드 Data취합 / 분석후 서버 송수신 · 안테나
센서단말기	· LoRa RF Modulal · LoRaWAN 1.0.2 또는 IEEE 802.15.4e MAC, RIT지원 · AES128 암호화 지원 · Frequency : 902~958Mhz	· Data Rate : 0.3Kbps~50Kbps(GFSK) · Max Current : 30~40mA(TX),10mA(Listen), 2~4uA(Sleep) · 안테나
계측노드	· 3축센서(X,Y,Z) : 각변위, 충격량, 이동평균값 측정 · 방수인증(IP67) 및 지표면 아래로 매립하여 설치 · 스마트기능(정기적, 이상시 데이터 전송)	
태양광시스템	· 중계장치(45W 이상) · 센서단말기(30W 이상) · 입력 : DC안정화 전원 · 출력 : DC공급전원 ±1.0V	· 충전전압 : DC충전전압 ±0.5V · 과충전방지전압 : 입력전압±0.5V · 무일광시 60일 정상 가동
서버시스템	Data 수집 및 저장, Big Data 관리 수집된 Data 수치에 따라 관심, 주의, 경보 단계별 알림기능	

설치사례





# 작업장 돌발상황 알림 시스템

Workplace emergency notification system

## 작업장 돌발상황 알림 시스템은

위 장비는 교통 차단 유지보수 공사시 등 각종 안전시설 설치강화에  
도 안전사고가 지속발생함에 따라 첨단기술을 활용하여 작업장 안  
전사고에 대응할 수 있는 위험정보 실시간 관리시스템을 구축하여  
작업장에 차량 무단침범시 감지장치가 위험정보를 무선 전송, 경보  
장치를 통해 알림으로써 작업자의 대피시간 확보하여 작업자의 안  
전을 도모하는 시스템입니다.

한국도로공사 이외에도 지방도로 건설사, 철도청, 철도공사기업 등 안  
전관리가 필요한 기관등으로 제안하여 좋은 호응을 받고 있습니다.

**제품 구성** 1SET  
신호봉 30개소, 포터블 수신기 5개소

**제품 기능**  
**기능 1\_** 작업장 돌발상황 발생시  
신호수로 위험감지  
**기능 2\_** 신호버튼으로 돌발상황 알림  
**기능 3\_** 수신기 신호음 및 불빛을 통해  
돌발상황 인식 및 작업자 대피



## 제품사양



**신호봉 센서** | 신호봉 센서는 도로공사 표준규격 라바콘에 탈부착이  
가능하고 외력에 의해 분리되지 않음

- 충격시 포터블 센서에서 알람과 경광등이 작동 되는지 확인함
- 충격 후 0.5초 내에 작동됨을 확인함



**포터블 센서** | 포터블 센서는 이동이 가능하며 사이렌과 경광등이  
규격을 준용하 작동됨을 확인함

- 전원 On/Off 기능이 작동됨
- 배터리 모니터링 화면에 충전여부가 모니터링 됨
- 신호봉 충격시 알람정보가 0.5초 내에 작동됨
- 알람정보는 작업자가 고속도로상에서 인지할 수 있을 정도이며, 특정 데시벨 (db)과 경광등이 이상 결과값이 확보되어, 사전에 테스트를 기준으로 산정된 결과값을 준용한다.
- 포터블은 이동식으로 이동(바퀴 탑재)이 가능하다.

## 설치사례





# KIOSK BARRIER FREE

## 스마트 행정과 생활 서비스를 누구나 쉽고 편리하게

첨단 디지털 환경 속에서 공공서비스는 단순한 정보 전달을 넘어 \*\*모든 시민이 차별 없이 이용할 수 있는 '포용적 경험'\*\*으로 진화하고 있습니다. 당사의 키오스크 배리어프리 솔루션은 다양한 이용 환경과 사용자의 접근성을 고려하여 설계된 차세대 무인 민원·안내 시스템입니다. 직관적인 UI, 시각·청각·신체적 약자를 위한 보조 기능, 고해상도 디스플레이 및 음성 안내 시스템을 탑재하여 모든 세대가 손쉽게 사용할 수 있는 공공서비스 환경을 제공합니다. 공공기관, 지자체, 의료시설, 문화시설 등 다양한 장소에 적용 가능하며, 운영 효율성과 사용자 만족도를 극대화하는 스마트시티 기반 인프라의 핵심 솔루션입니다.

### 통합민원발급기

통합민원발급기는 주민등록등본, 가족관계증명서, 납세 증명서 등 다양한 공공 서류를 한 번에 발급할 수 있는 올인원 민원 서비스 키오스크입니다. 대화형 화면 인터페이스와 음성 안내 기능을 통해 고령자나 디지털 취약계층도 손쉽게 이용할 수 있으며, 휠체어 사용자도 접근 가능한 인체공학적 설계를 적용했습니다. 또한 실시간 시스템 연동으로 정확한 데이터 조회와 발급이 가능해 행정 업무 효율을 극대화합니다.

### 포토 키오스크

포토 키오스크는 여권사진, 증명사진, 기념사진 등 다양한 촬영 및 인화 기능을 제공하는 셀프 사진 출력 시스템입니다. 전문 사진관 수준의 고해상도 카메라와 조명 시스템을 탑재하여 누구나 손쉽게 프로페셔널한 이미지를 촬영할 수 있으며, 간단한 터치 조작만으로 원하는 규격으로 인화가 가능합니다. 비대면 시대에 맞춰 신속하고 안전한 셀프 촬영 환경을 제공합니다.

### 대형폐기물 배출신고 시스템

대형폐기물 배출신고시스템은 주민이 가정에서 발생하는 가구·가전 등 대형폐기물을 비대면으로 손쉽게 신고·결제·배출할 수 있는 서비스 키오스크입니다. 사용자는 화면 안내에 따라 배출 품목과 수거 일정을 선택하고, 간편 결제 후 즉시 스티커를 발급받아 배출할 수 있습니다. 행정기관은 이를 통해 민원 처리 시간을 단축하고, 투명하고 효율적인 자원 순환 관리가 가능합니다.

### DID (Digital Information Display)

DID는 공공장소, 관공서, 병원, 교통시설 등 다양한 공간에서 실시간 안내·홍보·정보 전달을 위해 사용되는 대형 디지털 정보 디스플레이입니다. 선명한 고해상도 화면과 다양한 콘텐츠 연동 기능으로 정보 전달력을 극대화하며, 일정·공지·행사 안내 등 다양한 행정·홍보 콘텐츠를 효과적으로 노출할 수 있습니다. 또한 휠체어 이용자나 시각장애인도 접근 가능한 배리어프리 UI 설계를 적용했습니다.



# 통합민원 발급기

Integrated civil application issuing machines

## 통합민원발급기는

시·군·구·읍·면·동에서 민원서류를 자동 발급할 수 있는 통합민원발급기로 고객의 편의를 위해 전면도어를 통하여 컬러레이저프린터의 용지보충과 복합편철기의 소모품 교체를 손쉽게 할 수 있습니다.



■ Color BON-7000S



■ Color BON-6000S



■ Color BON-7100S

## 통합민원발급기 특징점

- 1 고용량 편철심 5,000침 편철심 2개 동시 편철 적용 (편철심 교체 주기가 길며, 최소 20장이상 편철가능)
- 2 인증기 상태 표시창의 외부 합체 추가 설치 (통합민원발급기 문을 열지 않고도 외부에서 인증기 상태표시 확인)
- 3 발급증명서에 통합정산마감 및 통합일계표 발급기능
- 4 통합전원 버튼
- 5 추가 용지 급지함 내장
- 6 No Jam & No Stress

## 통합민원발급기 성능 및 기능

- 자가진단  
- 정산기능

- 발급증명서  
통계기능  
- 수수료 연산기능

- 복수 사용자  
동시 출력시  
문서 섞임 방지 기능

- 해당 증명서  
발급을 통한 실검사

- 발급내역 조회 및  
정산상태 확인

- 한대로 여러명  
사용 가능

## 제품사양

구분	구성 품목	BON-7000S	BON-6000K
H/W	복합편철기	공공용 복합편철기, 편철, 용지간추림 기능 자가진단기능 : 편철심 상태 체크, 용지부족감지기능	
	증명출력용 Laser Printer	· Color / Mono LaserPrinter, · 47PPM(A4)첫장 인쇄속도 6.5초 · 용지급지 기본 500매 + 추가 500매 수동급지함 100매(LAN Card 내장)	· Mono LaserPrinter, 43PPM(A4) · 첫장 인쇄속도 8초 · 용지급지 기본 500매 + 추가 500매 수동 급지함 100매(LAN Card 내장)
	CABINET	발급전용 수동급지용지 적재 가이드, 도어 타입 Power Controller 케이블 덕트	
	각종 케이블 및 기타부품 외부 LED 표시창	각종 Cable, 연결장치 및 기타부품, 내부 인증기 상태 표시창	
	크기 (H x D x W)	984mm x 765mm x 636mm	810mm x 685mm x 495mm
	중량(Kg)	140Kg이내	120Kg이내
S/W	복합편철기 Control Module	· RS-232C Interface · 편철상태 검사기능 · 간추림 / 편철 / 배출제어 기능	· 인증기 전원 ON / OFF 상태 점검 · 인증기 통신 케이블 연결상태 점검
	복합인증기 Control Module	인증기 상태 외부 LED 표시기능	
	정산관리 P/G	· 일별, 주간별 및 월별 발급내역 관리 및 통계 · 정산보고서 출력	
일반 사양	프린터 Control Module	출력물 내용 감지기능, 잔류적재용지 감지기능	
	전원	220V(50/60Hz)	
	소비전력	대기시 95W / 동작시 750W	
	사용주위온도 / 습도	5°C ~ 35°C / 35°C ~ 80°C	
	설치조건	실내	
	조달분류번호	43211514	
	물품식별번호	22470740	22764188

## 설치사례





# 대형폐기물 배출신고 시스템

A system for reporting discharge of large wastes



■ 대형폐기물 배출신고 무인발급기  
무인발급기 BON-8000A



■ 양방향 대형폐기물 배출신고 전용기기  
BON-3000P

## 대형폐기물 배출신고 시스템은

전용단말기(유인기) 또는 전용KIOSK(무인기)를 설치, 대형폐기물 관리 서버와 접속, 전산 입력을 통해 정확한 자료 관리와 전용 KIOSK를 이용하여 휴일 및 야간에도 신고필증 스티커를 교부받아 대형폐기물에 부착할 수 있도록 민원인의 편의를 도모하는 시스템입니다.



### ■ 양방향 대형폐기물 배출신고 전용기기

읍/면/동 주민센터내 대형폐기물 접수 창구에 설치하여 민원인이 직접 자료를 입력하거나, 담당자가 접수 받아 전산 입력 후 신고필증을 교부하는 장비로 양방향으로 구성하며 설치 환경에 맞추어 모니터를 착탈 가능하도록 제작되었습니다.

### ■ 대형폐기물 배출신고 무인발급기

공공장소, 지정장소 등에 무인발급기로 설치하여 민원인이 직접 필요한 대형폐기물 신고필증을 교부 받을 수 있는 장비입니다. 읍/면/동 주민센터를 방문하지 않고 365일 언제든지 발급이 가능하며, 입력된 대형폐기물 자료가 해당부서로 전송되어 신속하게 수거작업이 이루어짐으로써 민원인의 불편해소와 깨끗한 거리를 유지할 수 있습니다.

## 기대효과



### 민원인 만족

- 공휴일, 야간 신고필증 교부
- 신용카드 사용가능



### 깨끗한 거리

- 폐기물 무단투기 예방
- 폐기물 수거누락 방지



### 신속한 수거

- 수거자료 실시간 이송 누락 방지
- 신고필증 스티커 부착 확인 용이



### 전산화 관리

- 업무의 전산화 가능
- 관리의 효율성 증대

## 제품사양

구분	항목	BON-8000S	BON-3000P
H/W	모니터	24" 터치	17" 터치 양방향
	LED안내	점멸기능	-
	음성안내	안내기능	-
제어부	PC	I5, 4GB	I5, 4GB
	통합 B/D	컨트롤보드	-
출력부	스티커전용 프린터	A4, 38PPM	A4, 38PPM
수수료정산부	지폐기	투입(1천원, 5천원, 1만원)	-
		방출(1천원)	-
	동전처리	방출 1종(500원)	-
	신용카드	IC/마그네틱 겸용	-
	영수증	전용프린터	-
기타장치	카메라	화면캡처	-
	센서	화면상하 자동반전	-
제원	규격(W×D×H)	610×725×1490	490×570×440
	전원	220V	220V

## 유지관리

- 대형폐기물 신고필증 전용 스티커 용지 사용
- 장애 발생시 신속한 대응 및 문제해결 (지역별 유지관리 업체 선정)
- 도로명, 지번 주소 D/B 지속적 업데이트 (구 주소에서 변환 작업)
- 기타 장애 접수시 전국 콜센터 1577-3169



# 포토 키오스크

Photo Kiosk

## 제품특징

### 1 Smart Photo KIOSK

- 외교부여권사진촬영용으로설계된 인쇄해상도 최대 1800DPI 이상 출력을 위한4800만화소의카메라장착
- 12.1인치컬러터치모니터로피사자모습이실시간으로 디스플레이되어촬영
- 사용자의키높이이맞춰카메라높이자동조정기능 (엘리베이팅) 및 최적의조명장치
- 얼굴영상촬영시흰색배경에필요한조명부구성
- 사용자감지센서를통한자동ON/OFF 기능
- 조립식구조물로부스제작가능

### 2 Digital Photo Printer

- DNP 염료열승화방식프린터(Dye Sublimation Print system)로 탁월한이미지출력
- 디카, 여권(비자, 증명사진), 프레임사진출력최적화
- Kiosk 내장형사용가능
- 해상도: 300 \* 300 dpi
- Interface : USB 2.0
- 제품Size : 322\* 351\*281(mm,W\*D\*H)
- Print Size : 5×3.5 (127×89mm) ~ 6×8 (152×203mm)
- 출력량/Roll : 5×3.5 (700 images) ~ 6×8 (350 images)

### 3 Portable & Easy Photo Booth

- 이동형조립식Photo Booth
- 이벤트, 행사장목적에따른이미지월제작
- 사진촬영에필요한조명장치
- 고정형의자
- 제품Size : 1200×700×1900 mm(WxDxH)



■ 포토본 DCP-100

## 제품사양

명칭	세부 규격
PC	CPU I3, RAM 8GB, HDD 128GB, Windows11
터치모니터	10.1 PANEL WITH TOUCH
Camera	4,800W(화소)
Power	220 / 12V5A
Print	염료승화방식, 1장당 20초(4 × 6 Inch기준) 1롤 출력량 700매(4 × 6 Inch기준) 출력가능
제품사이즈	385 × 430(+100가이드) × 1425(가로 × 세로 × 높이) mm
조명	2구(50W × 2개) / 자동ON&Off

## 설치사례





# 도장(인감) 스캐너

(BS1 / BS2 / BS3)

## 도장(인감)스캐너는

국내 최소형 인감(도장) 스캐너로 매끈한 디자인으로 금융 업무환경에서 최대의 성능을 발휘하며 고품질 패드를 장착하여 어떠한 도장 형태에도 정확한 이미지 캡처를 보장합니다.



### 제품특징

- 날인하는 속도나 힘에 상관없이 정확히 캡처하여 영상을 표시합니다.
- 인주를 사용한 직인보다 더욱 선명한 영상을 얻을 수 있습니다.
- 인주가 필요없어 간편하고 깨끗합니다.
- 이전 사용자의 잔류 인주로 인한패드 오염이 있어도 영향을 받지 않습니다.
- 패드 오염 시 전용 클리너로 손쉽게 청소가 가능합니다.
- 특허 인증된 고품질 패드는 내구성이 강하여 긴 수명을 유지합니다.
- 향후 기능 확장 시 최고 성능의 지문 스캔 기능을 제공합니다.



■ BS 3



■ BS 2

### 도장(인감)스캐너의 특징점

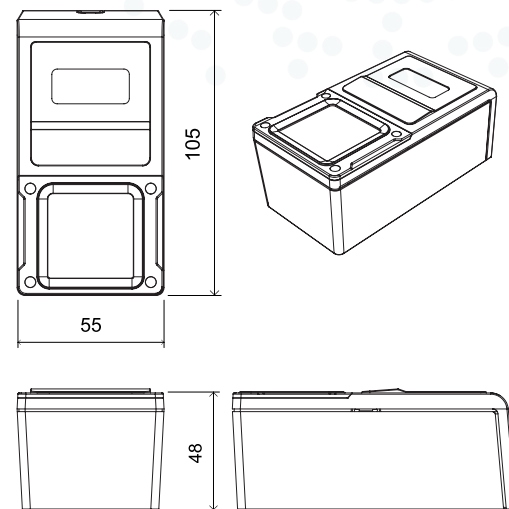
#### ① 도장의 재질과 상관없이 스캔이 가능

- 도장 날인하는 부분이 플라스틱, 고무, 목조재질과 상관없이 스캔
- 정확한 Output을 산출하여 최적의 이미지 생성

#### ② 금융 창구에 적합하게 설계

- 안정적 설계로 도장 날인 시 흔들림 없이 촬영
- 인주 이물질시에도 인감 Cleaning Pad Unit을 통해 도장의 이미지를 1:1 비율로 스캔이 가능 고객 업무 요구에 최적화된 Customizing 실현

### 도장(인감)스캐너의 특징점

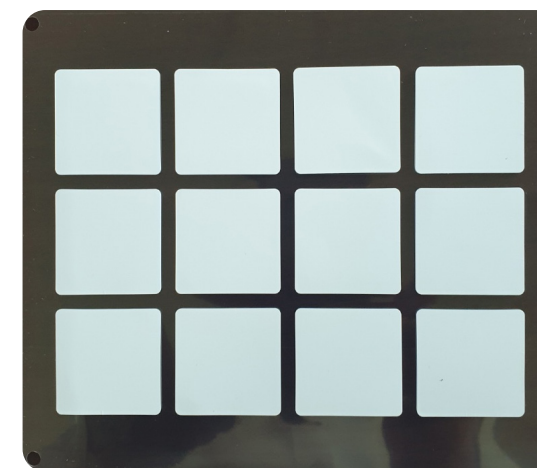


### 제품사양

구분	기준 사양
센싱영역	30 × 30 mm 이상
해상도	100, 200, 300, 400, 500 dpi B/W, 16/256 Gray, 24bit Color
인터페이스	USB 2.0 이상 지원
전원공급	USB BUS Power
스캔품질	정확하고 선명한 이미지 / 잔류물질 제거 기능
스캔방식	스캐너 상부 패드에 찍는 방식
스캔대상	여러 종류 인감(도장) 인식
스캔속도	3초 이내
드라이버	TWAIN, MS Windows 7, MS Windows 10, 64bit
호환성	전자서식 솔루션과 기존업무시스템 인터페이스 호환성
크기 및 무게	크기(W × H × D) : 55 × 50 × 105 mm 무게 : 216 g

\* PPR(Paperless & Process Reengineering) 에 업무 중심 구현을 위한 전자창구용 전산기기(도장(인감)스캐너)는 복잡한 영업점 환경 개선 및 PPR업무 중심의 전자 창구 확대적용 및 개선 개발 사업에 필요함에 따라 귀 행의 영업점 사용자 개선의견등을 반영된 신기종 전자 창구 용 전산 기기를 제안하고, 귀 행 의 전자 창구 구현을 대비 하고 최적의 전산 기기를 기종선정 통해 검증된 제품을 안정적으로 제공 하고자 제안 합니다.

### 도장(인감)스캐너 소모품



인감 인식용 패드



전용클리너



전용클리너



# BONSYS TOTAL CATALOG

[www.bonsys.co.kr](http://www.bonsys.co.kr)



28618 충북 청주시 서원구 성화로 69번길 11

**T.** + 82 (0)43-291-8001

**F.** + 82 (0)43-291-8002

**A/S Call Center** 1577-3169